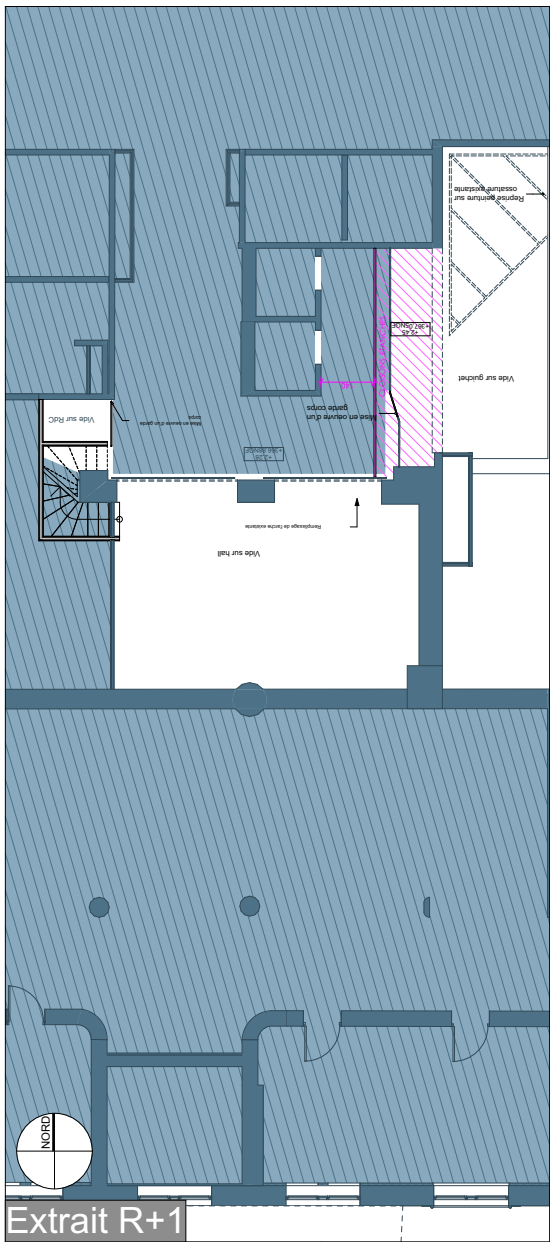
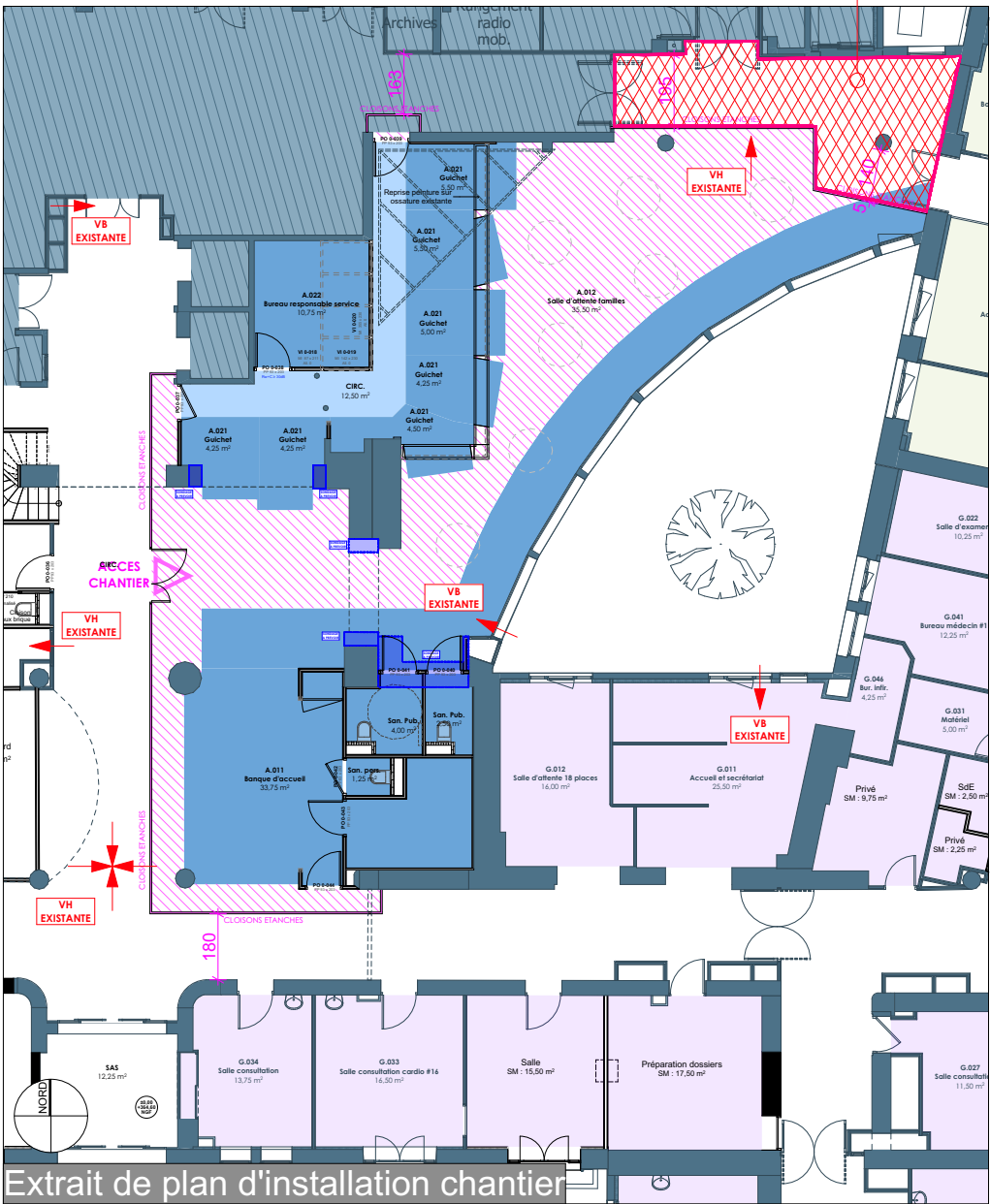


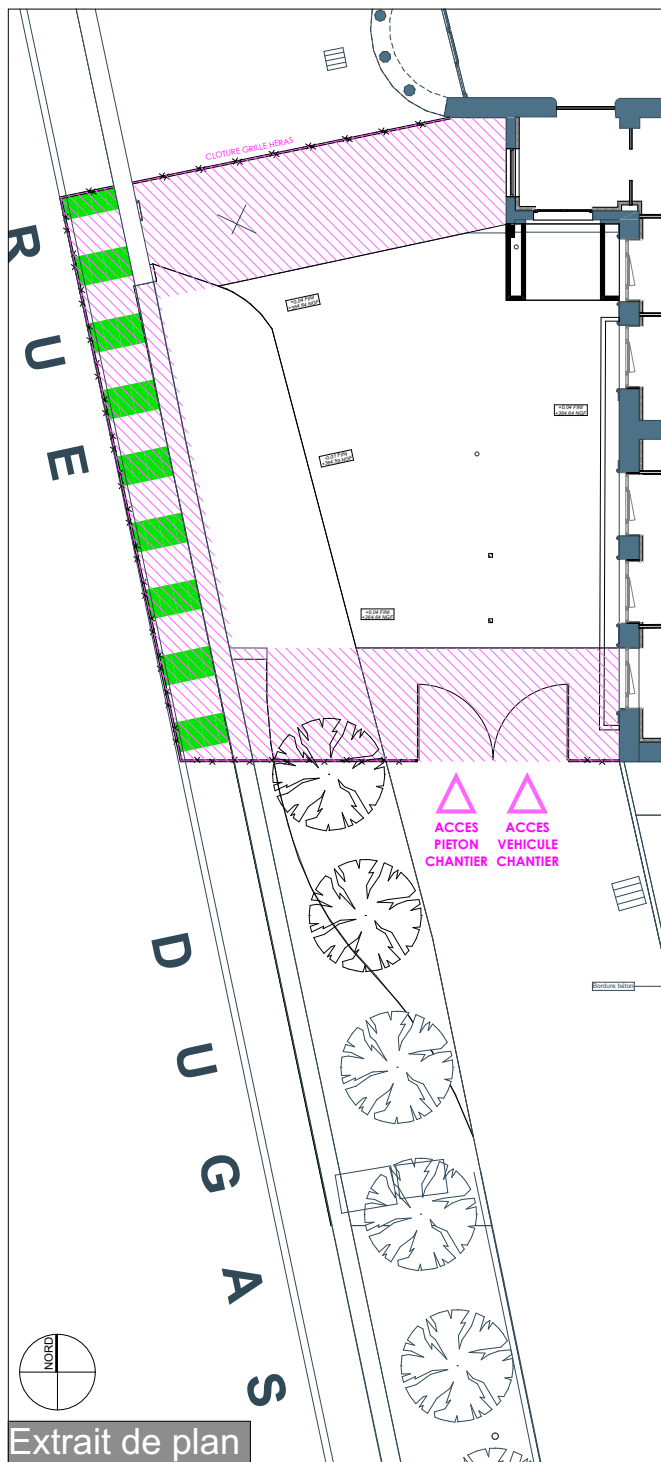
Plan d'installation Base vie



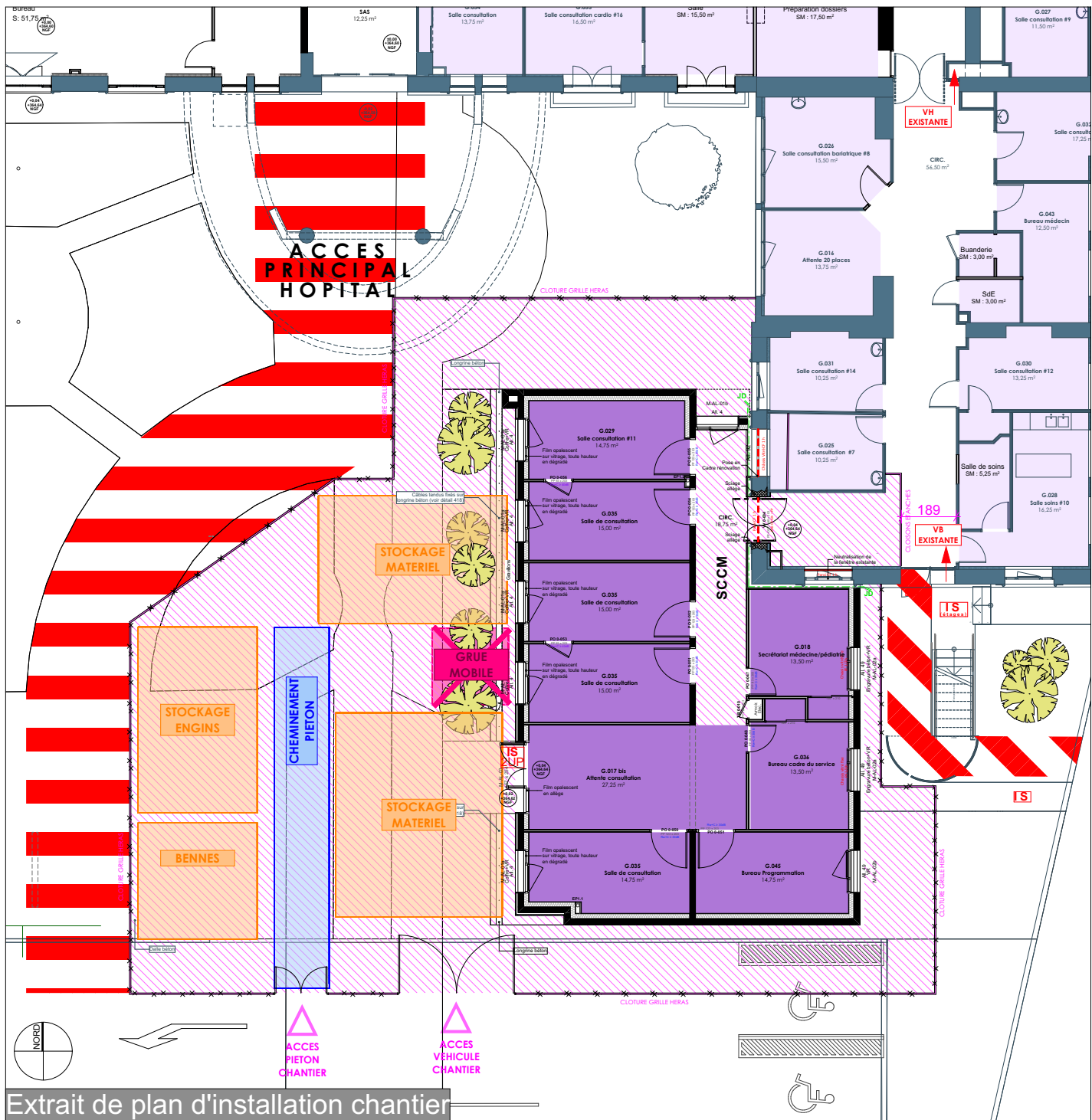
Extrait R+1



Extrait de plan d'installation chantier

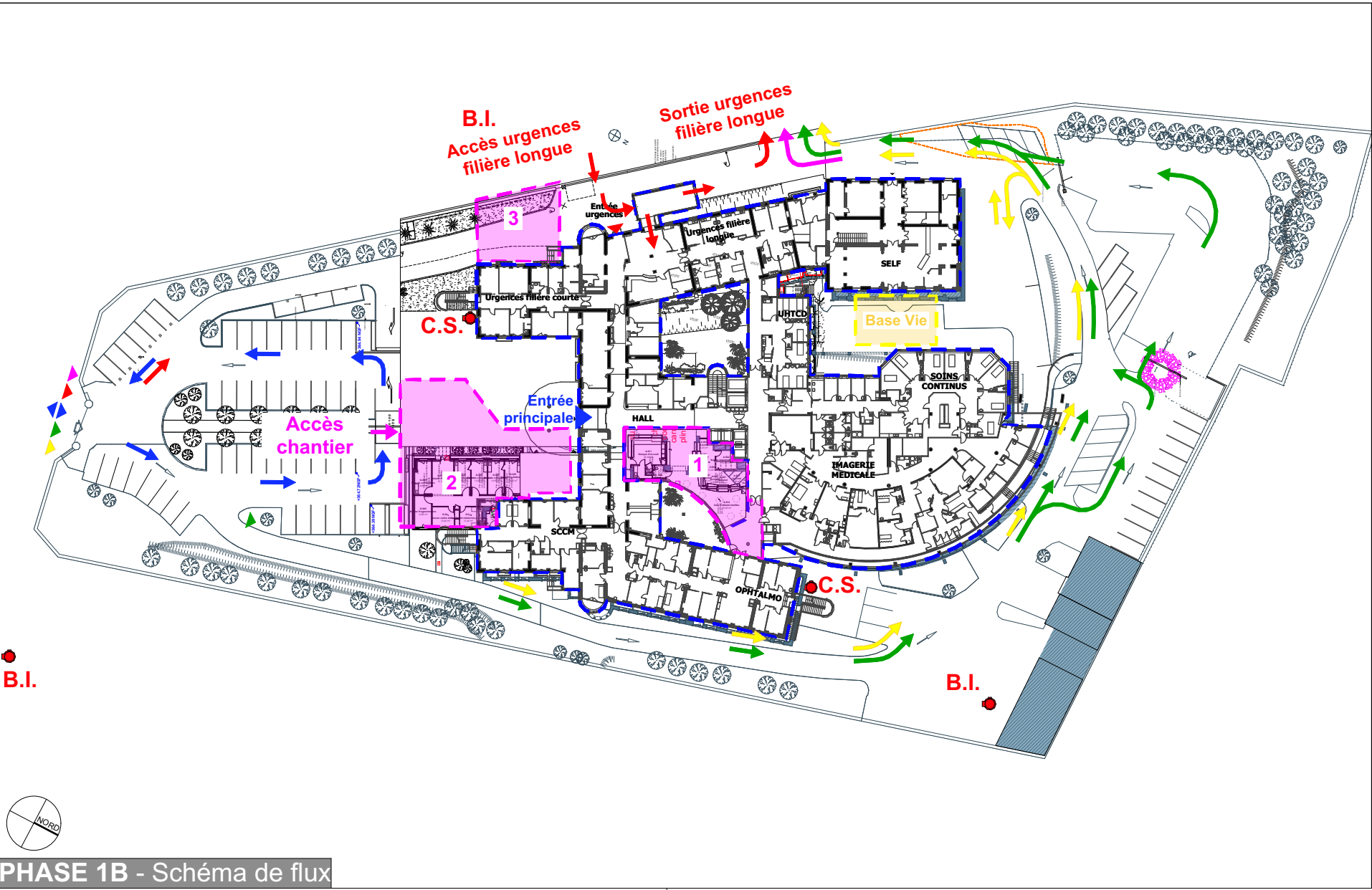


Extrait de plan



Extrait de plan d'installation chantier

PHASE 1B - PHASAGE - Restructuration des urgences et du hall d'accueil du site MCO de l'Hôpital du Gier



PHASE 1B - Schéma de flux

Zone En chantier, Zone Existante, Zone Projet En service. Urgences filière longue, Urgences filière courte, Public, Travaux. 1 - Aménagement urgences filière courte et kiosque/détente. 2 - Réalisation du clos et couvert de l'extension des consultations. 3 - Réalisation des fondations du SAS.

PHASE 1B : Durée 4.5 Mois

- 1. Aménagement de la zone accueil / bureaux des entrées en lieu et place de la zone attente du hall principal et du kiosque : banque d'accueil, salle d'attente, Sanitaires, 7 guichets et bureau responsable de service.
- 2. Réalisation du clos et couvert de l'extension des consultations en pignon de l'aile Sud-Est
- 3. Réalisation des fondations du SAS ambulances.

Les accès :

- Accès du chantier zone 1 depuis l'entrée principale avec zone de cantonnement et horaires programmés en dehors du public pour approvisionnement.
- Accès du chantier zone 2 depuis les parkings visiteurs avec zone réservée.
- Adaptation de l'accès ambulances.
- L'ensemble des accès : urgences, hôpital, personnel et logistique, est conservé.

Le fonctionnement :

- Le kiosque sera supprimé et la zone d'attente déplacée dans la circulation centrale.
- L'ensemble des services de l'hôpital et notamment les urgences, l'UHTCD, les consultations est conservé et n'est pas impacté.

A l'issue de la phase 1 :

- Livraison de la zone Accueil / Bureaux des entrées de l'hôpital : la banque d'accueil A011, la salle d'attente famille A012, les guichets A021 et le bureau responsable de service A022 ;
- Livraison du clos et couvert de l'extension des consultations.

MESURES PRISES DANS LE CADRE DES TRAVAUX (GN 13)

- 1. Aménagement de la zone accueil. Le désenfumage sera impacté par les travaux, une VB et une VH se trouvant dans la zone chantier. Une partie de surcirculation sera sans désenfumage pendant la durée des travaux. Les IS et largeur de passage seront peut impactées.
- 2. Travaux de clos couvert sur la première extension : la zone chantier à pour impact de modifier le cheminement de l'accès principale au CH. Elle neutralise également l'IS de la colonne d'escalier adjacente, de ce fait des travaux de modification de cette IS seront mise en place avant le démarrage au niveau de la colonne d'escalier, suppression croix st andré et dépose de la protection périphérique. Le désenfumage des zones existantes à proximité de la zone chantier ne seront pas impacté.

